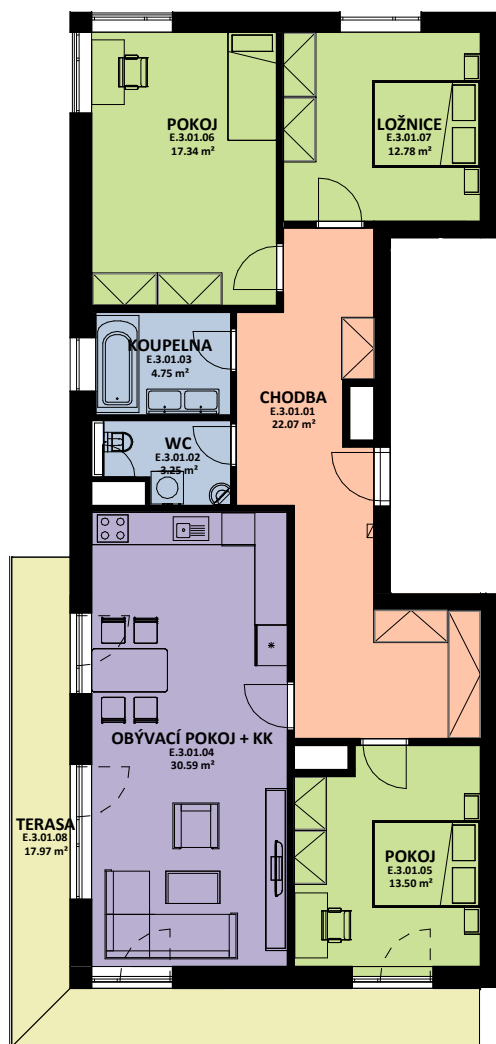
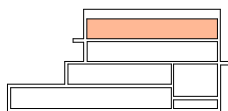
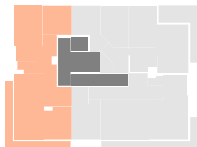
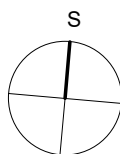


# OBYTNÝ SOUBOR OHRAZENICE U SPORTOVNÍ ŠKOLY



OZN.	ÚČEL MÍSTNOSTI	ORIENTAČNÍ PLOCHA
E 3 01 01	CHODBA	22.07 m <sup>2</sup>
E 3 01 02	WC	3.25 m <sup>2</sup>
E 3 01 03	KOUPELNA	4.75 m <sup>2</sup>
E 3 01 04	OBÝVACÍ POKOJ + KK	30.59 m <sup>2</sup>
E 3 01 05	POKOJ	13.50 m <sup>2</sup>
E 3 01 06	POKOJ	17.34 m <sup>2</sup>
E 3 01 07	LOŽNICE	12.78 m <sup>2</sup>
E 3 01 08	TERASA	17.97 m <sup>2</sup>

0 1 2 3 4 5 m



**PERSEUS**

**LOUDA**  
REALITY

BYT

**E.3.01**

**4+kk**

CELKOVÁ PLOCHA BYTU

**110,34 m<sup>2</sup>**

TERASA, BALKON

**17,97 m<sup>2</sup>**

BYTOVÁ JEDNOTKA JE SITUOVÁNA VE 3. NADZEMNÍM PODLAŽÍ. OKNA OBYTNÝCH MÍSTNOSTÍ JSOU ORIENTOVÁNA NA SEVER, ZÁPAD, JIH. K BYTU LZE DOKOUPIT PARKOVACÍ STÁNÍ A JEDNU SKLEPNÍ KÓJI V SUTERÉNU BUDOVY.

**POE.3.01**