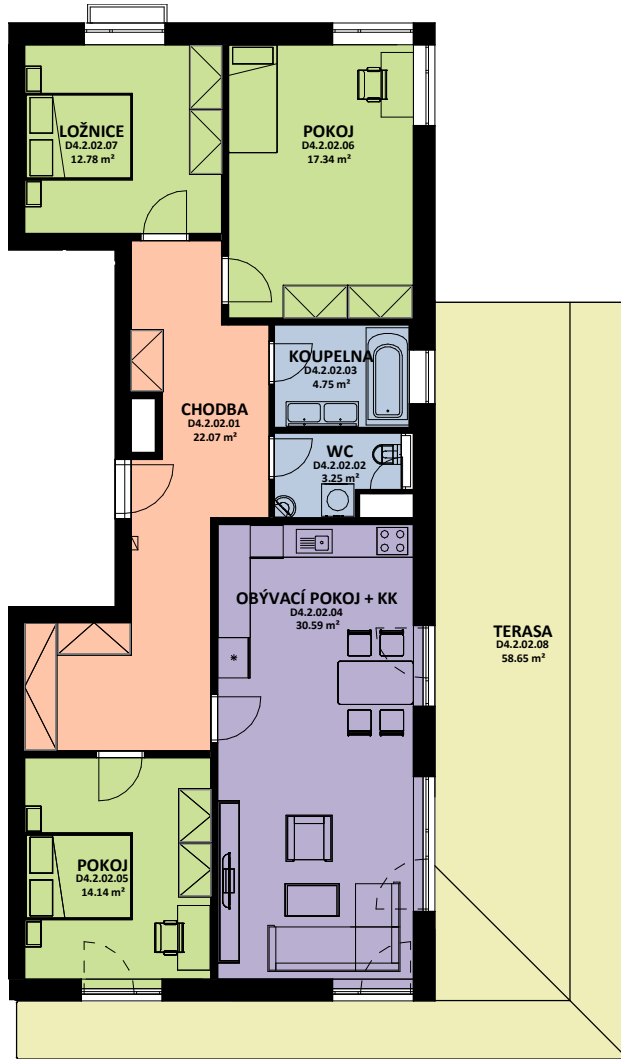
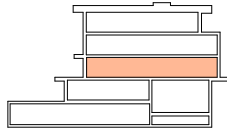
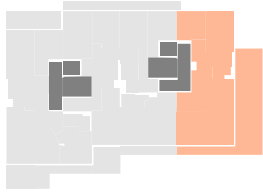
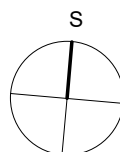


# OBYTNÝ SOUBOR OHRAZENICE U SPORTOVNÍ ŠKOLY



OZN.	ÚČEL MÍSTNOSTI	ORIENTAČNÍ PLOCHA
D4 2 02 01	CHODBA	22.07 m <sup>2</sup>
D4 2 02 02	WC	3.25 m <sup>2</sup>
D4 2 02 03	KOUPELNA	4.75 m <sup>2</sup>
D4 2 02 04	OBÝVACÍ POKOJ + KK	30.59 m <sup>2</sup>
D4 2 02 05	POKOJ	14.14 m <sup>2</sup>
D4 2 02 06	POKOJ	17.34 m <sup>2</sup>
D4 2 02 07	LOŽNICE	12.78 m <sup>2</sup>
D4 2 02 08	TERASA	58.65 m <sup>2</sup>

0 1 2 3 4 5 m



**PERSEUS**

**LOUDA**  
REALITY

BYT  
**D4.2.02**

**4+kk**

CELKOVÁ PLOCHA BYTU

**110,14 m<sup>2</sup>**

TERASA, BALKON

**58,65 m<sup>2</sup>**

BYTOVÁ JEDNOTKA JE SITUOVÁNA VE 2. NADZEMNÍM PODLAŽÍ. OKNA OBYTNÝCH MÍSTNOSTÍ JSOU ORIENTOVÁNA NA SEVER, VÝCHOD, JIH. K BYTU LZE DOKOUPIT PARKOVACÍ STÁNÍ A JEDNU SKLEPNÍ KÓJI V SUTERÉNU BUDOVY.

**POD4.2.02**