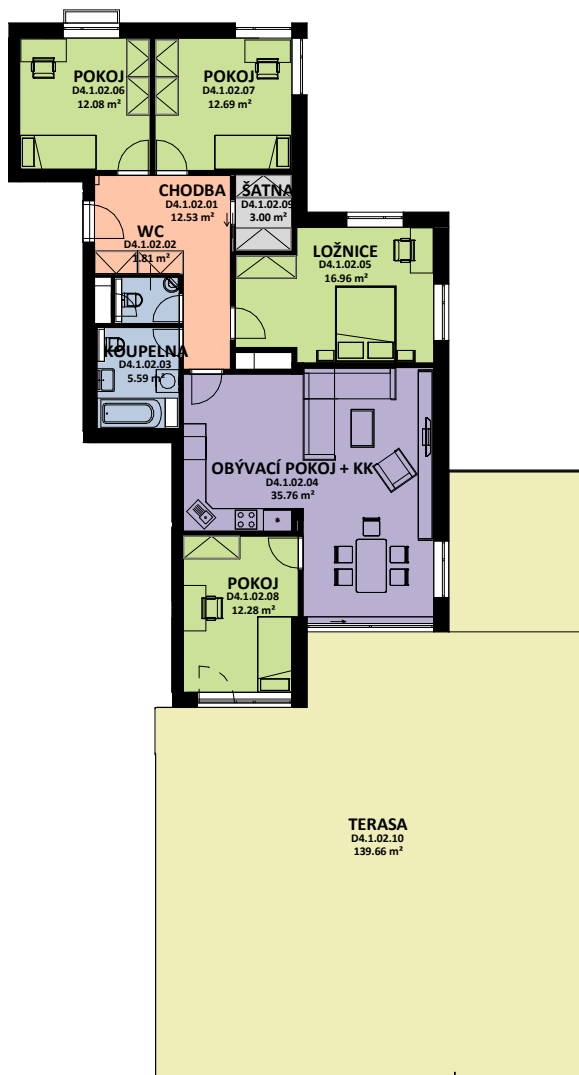
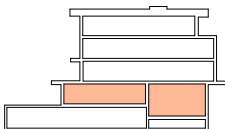
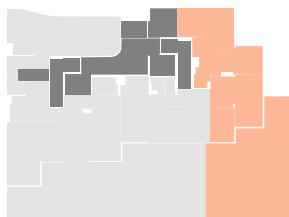
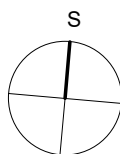


# OBYTNÝ SOUBOR OHRAZENICE U SPORTOVNÍ ŠKOLY



OZN.	ÚČEL MÍSTNOSTI	ORIENTAČNÍ PLOCHA
D4 1 02 01	CHODBA	12.53 m <sup>2</sup>
D4 1 02 02	WC	1.81 m <sup>2</sup>
D4 1 02 03	KOUPELNA	5.59 m <sup>2</sup>
D4 1 02 04	OBÝVACÍ POKOJ + KK	35.76 m <sup>2</sup>
D4 1 02 05	LOŽNICE	16.96 m <sup>2</sup>
D4 1 02 06	POKOJ	12.08 m <sup>2</sup>
D4 1 02 07	POKOJ	12.69 m <sup>2</sup>
D4 1 02 08	POKOJ	12.28 m <sup>2</sup>
D4 1 02 09	ŠATNA	3.00 m <sup>2</sup>
D4 1 02 10	TERASA	139.66 m <sup>2</sup>

0 1 2 3 4 5 m



**PERSEUS**

**LOUDA**  
REALITY

BYT  
**D4.1.02**

**5+kk**

CELKOVÁ PLOCHA BYTU

**119,68 m<sup>2</sup>**

TERASA, BALKON

**139,66 m<sup>2</sup>**

BYTOVÁ JEDNOTKA JE SITUOVÁNA  
V 1. NADZEMNÍM PODLAŽÍ.  
OKNA OBYTNÝCH MÍSTNOSTÍ  
JSOU ORIENTOVÁNA  
NA SEVER, VÝCHOD, JIH.  
K BYTU LZE DOKOUPIT PARKOVACÍ  
STÁNÍ A JEDNU SKLEPNÍ KÓJI  
V SUTERÉNU BUDOVY.

**POD4.1.02**