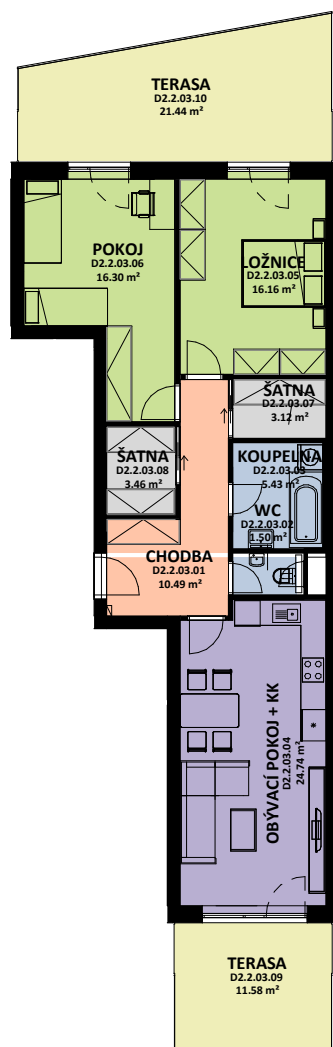
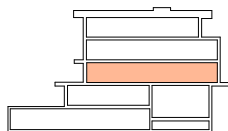
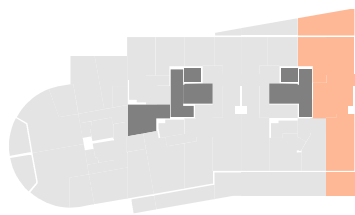
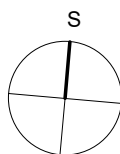


# OBYTNÝ SOUBOR OHRAZENICE U SPORTOVNÍ ŠKOLY



OZN.	ÚČEL MÍSTNOSTI	ORIENTAČNÍ PLOCHA
D2 2 03 01	CHODBA	10.49 m <sup>2</sup>
D2 2 03 02	WC	1.50 m <sup>2</sup>
D2 2 03 03	KOUPELNA	5.43 m <sup>2</sup>
D2 2 03 04	OBÝVACÍ POKOJ + KK	24.74 m <sup>2</sup>
D2 2 03 05	LOŽNICE	16.16 m <sup>2</sup>
D2 2 03 06	POKOJ	16.30 m <sup>2</sup>
D2 2 03 07	ŠATNA	3.12 m <sup>2</sup>
D2 2 03 08	ŠATNA	3.46 m <sup>2</sup>
D2 2 03 09	TERASA	11.58 m <sup>2</sup>
D2 2 03 10	TERASA	21.44 m <sup>2</sup>

0 1 2 3 4 5 m



**PERSEUS**

**LOUDA**  
REALITY

BYT  
**D2.2.03**

**3+kk**

CELKOVÁ PLOCHA BYTU

**85,23 m<sup>2</sup>**

TERASA, BALKON

**33,02 m<sup>2</sup>**

BYTOVÁ JEDNOTKA JE SITUOVÁNA  
VE 2. NADZEMNÍM PODLAŽÍ.  
OKNA OBYTNÝCH MÍSTNOSTÍ  
JSOU ORIENTOVÁNA  
NA SEVER, JIH.  
K BYTU LZE DOKOUPIT PARKOVACÍ  
STÁNÍ A JEDNU SKLEPNÍ KÓJI  
V SUTERÉNU BUDOVY.

**POD2.2.03**