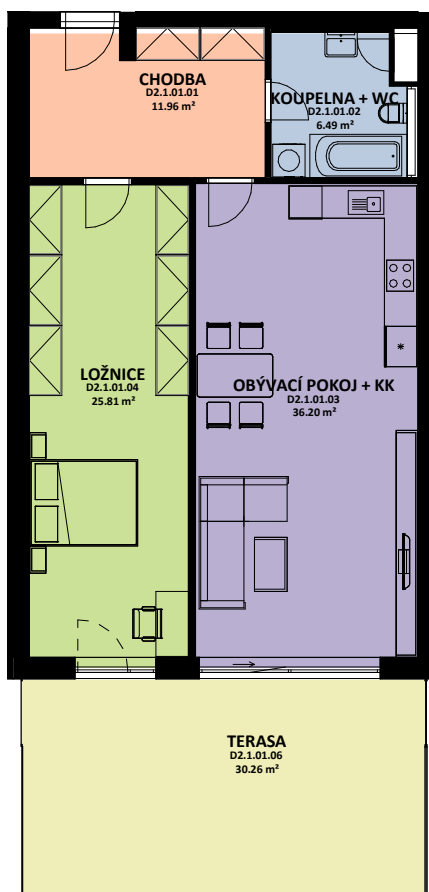
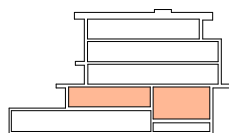
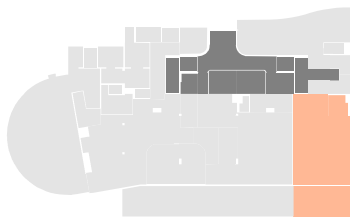
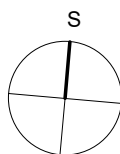


# OBYTNÝ SOUBOR OHRAZENICE U SPORTOVNÍ ŠKOLY



OZN.	ÚČEL MÍSTNOSTI	ORIENTAČNÍ PLOCHA
D2 1 01 01	CHODBA	11.96 m <sup>2</sup>
D2 1 01 02	KOUPELNA + WC	6.49 m <sup>2</sup>
D2 1 01 03	OBÝVACÍ POKOJ + KK	36.20 m <sup>2</sup>
D2 1 01 04	LOŽNICE	25.81 m <sup>2</sup>
D2 1 01 06	TERASA	30.26 m <sup>2</sup>

0 1 2 3 4 5 m



**PERSEUS**

**LOUDA**  
REALITY

BYT

**D2.1.01**

**2+kk**

CELKOVÁ PLOCHA BYTU

**83,88 m<sup>2</sup>**

TERASA, BALKON

**30,26 m<sup>2</sup>**

BYTOVÁ JEDNOTKA JE SITUOVÁNA  
V 1. NADZEMNÍM PODLAŽÍ.  
OKNA OBYTNÝCH MÍSTNOSTÍ  
JSOU ORIENTOVÁNA  
NA JIH.  
K BYTU LZE DOKOUPIT PARKOVACÍ  
STÁNÍ A JEDNU SKLEPNÍ KÓJI  
V SUTERÉNU BUDOVY.

**POD2.1.01**